

BLANCONE
U L T R A

Sbiancamento Dentale con Tecnologia **Biofotonica 2.0**



U L T R A

NUOVA FORMULA

POTENZIATA

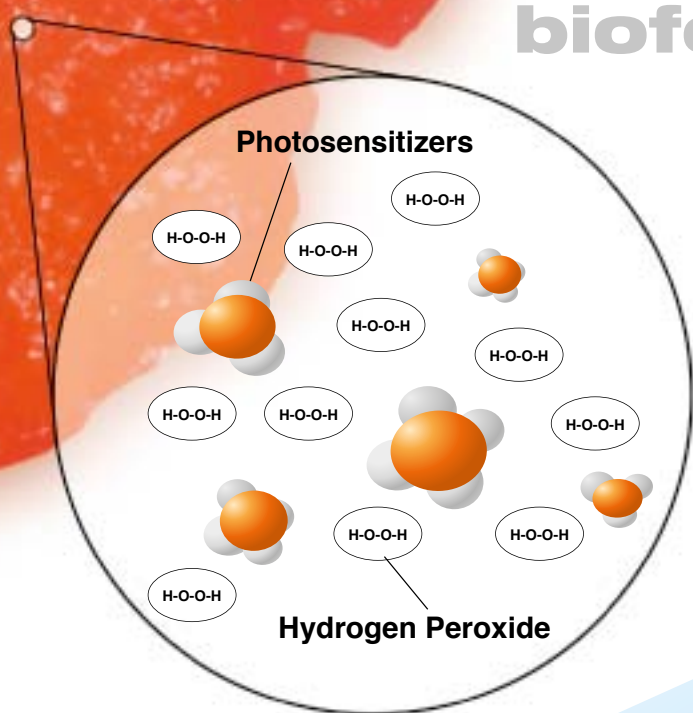
IDS

INTERNATIONAL DENTAL SUPPLY

La reazione biofotonica

BLANCONE®

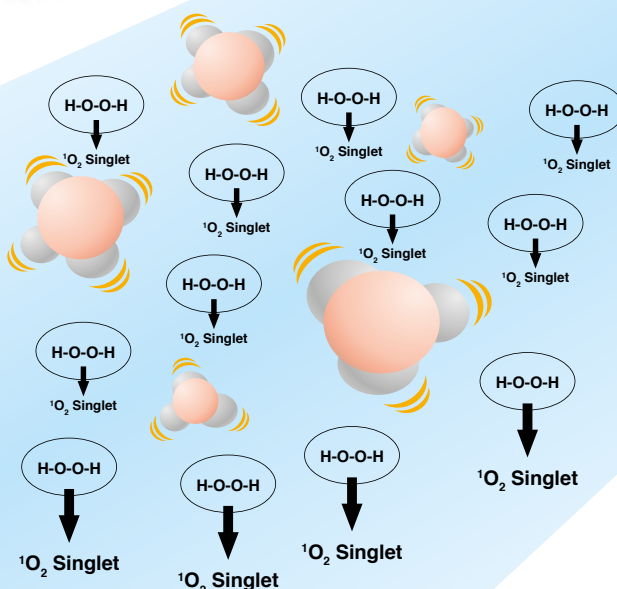
U L T R A



BlancOne® Ultra è un trattamento sbiancante di nuova generazione, basato su un'innovativa tecnologia brevettata⁽¹⁾, che rende questo trattamento unico rispetto a quanto fino ad oggi disponibile per lo sbiancamento professionale in studio.

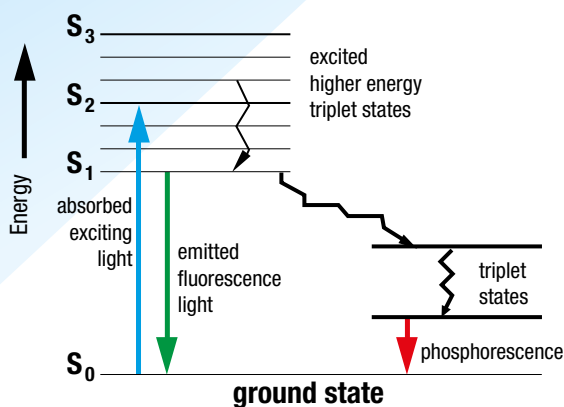
Il gel sbiancante BlancOne® Ultra è ottenuto miscelando il perossido di idrogeno liquido (39%) con i cristalli fotodinamici in polvere (BlancOne Photo Energetic Booster). La concentrazione finale del gel sarà il 29,5%.

I cristalli fotodinamici BlancOne® Ultra, che conferiscono al gel un vivace colore arancio, sono in grado di assorbire l'energia luminosa emessa da una normale lampada polimerizzatrice⁽²⁾ e trasferirla al perossido d'idrogeno.



Osservando il gel attraverso gli occhiali schermati, si noterà come il gel BlancOne® Ultra si "accende" quando irraggiato.

I cristalli fotodinamici trasferiscono l'energia al perossido d'idrogeno che si scinde rilasciando ossigeno atomico (ossigeno singoletto).



L'ossigeno prodotto dalla reazione biofotonica del BlancOne® Ultra è della specie più reattiva, in grado di penetrare rapidamente ed in profondità nello smalto e di produrre lo sbiancamento attraverso il processo ossido-riduttivo delle molecole cromogene.

In pochi secondi⁽³⁾ i cristalli si esauriscono, il riverbero luminoso del gel si spegne gradualmente e questo assume un colore bianco ed una consistenza spumosa.

L'azione sbiancante è completa.

(1) WIPO patent application WO/2007/080453: Multi Light Activated Whitening System

(2) Potenza minima 1000 mw/cm²

(3) Da 10 a 20 secondi in base all'intensità luminosa

BLANCONE®

ULTRA

Un sorriso
ancora più bianco

**NUOVA
FORMULA
POTENZIATA**

ELEVATA EFFICACIA SBIANCANTE



Sviluppa ossigeno atomico altamente reattivo

Grazie alla **tecnologia biofotonica**, il perossido di idrogeno viene scomposto nella **specie più reattiva dell'ossigeno**: l'ossigeno singoletto in grado di produrre un'**azione sbiancante rapida e profonda**.

NON PROVOCA SENSIBILITÀ



Agisce in pochi secondi, anziché decine di minuti

Grazie ad un **meccanismo d'azione ultra rapido**, BlancOne® Ultra assicura uno sbiancamento non aggressivo che **non innalza la temperatura** nella camera pulpare, **ne disidrata lo smalto**.

Non richiede e non contiene agenti desensibilizzanti.

BIANCO NATURALE E DUREVOLE



Nessuna regressione a breve del tono raggiunto

Non disidratando lo smalto il **tono di bianco** risulta immediatamente **naturale e stabile**. E' possibile prendere il colore immediatamente in caso di restauri e **non è necessario adottare una dieta speciale**.



TRATTAMENTO IN STUDIO
DISPOSITIVO MEDICO CE
PEROSSIDO DI IDROGENO 29%

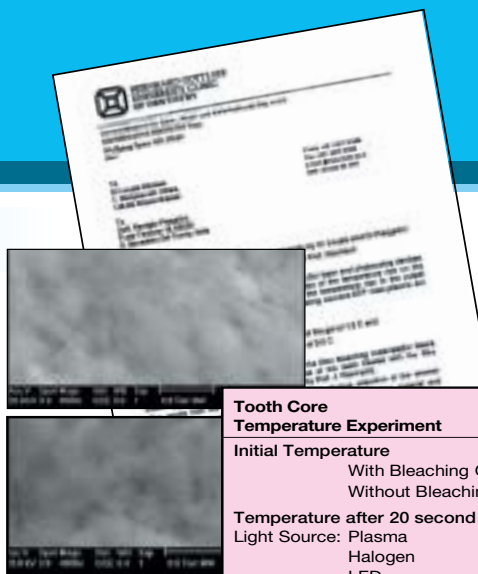
EFFICACIA ● ● ● ● ●
DURATA ● ● ● ● ●

Sicuro,
efficace, durevole

SICUREZZA

Test Clinici in vitro condotti presso
la Clinica Odontoiatrica Bernhard Gottlieb
dell'Università di Vienna hanno evidenziato che:

- Grazie ai tempi di attivazione ultra rapidi,
nessun incremento termico significativo
è stato registrato fotoattivando il gel con diverse lampade
- Analizzando lo smalto al microscopio elettronico (4000x),
non è stata rilevata
nessuna alterazione morfologica dello smalto



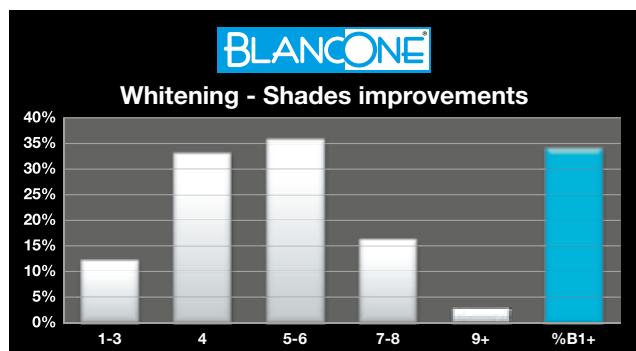
TESTATO CLINICAMENTE

Tooth Core Temperature Experiment	Surface (Plate) Temperature (°C)	Pulp Chamber (Tooth) Temperature (°C)
Initial Temperature		
With Bleaching Gel	22.7	21.8
Without Bleaching Gel	22.5	21.7
Temperature after 20 second exposure		
Light Source: Plasma	24.0	22.2
Halogen	23.7	22.1
LED	23.7	21.9
KTP	23.5	21.9

EFFICACIA SBIANCANTE

I dati rilevati su 148 trattamenti eseguiti con successo hanno evidenziato:

- Sbiancamento medio: 5 tonalità*
- Sbiancamento tipico: 4-8 tonalità*
- Oltre un terzo dei pazienti
ha raggiunto la tonalità* B1 o oltre!
- Il 94% dei pazienti non ha segnalato
fenomeni di ipersensibilità
durante o dopo il trattamento



*scala colori VITA Classic

CASI PRIMA E DOPO



STABILITÀ DEL COLORE

Uno studio clinico condotto presso l'Istituto Stomatologico Toscano
(Ospedale della Versilia) ha evidenziato che:

- L'effetto sbiancante medio riscontrato
è stato di 5.4 gradi sulla scala colore VITA Classic
- L'assenza di disidratazione evita di dover prescrivere
una dieta priva di alimenti cromogeni
nei giorni successivi allo sbiancamento
- Il tono raggiunto risulta immediatamente stabile.
Nessuna regressione del tono di bianco raggiunto
nel monitoraggio a 3 mesi



BLANCONE®

ARCUS

Più pratico
e veloce

ATTIVA ENTRAMBE LE ARCATE IN SOLI 3 MINUTI!



La lampada sbiancante ARCUS costituisce una valida alternativa all'uso della lampada polimerizzatrice per attivare BlancOne. In soli 3 minuti e senza operatore, il gel sbiancante viene attivato su entrambe le arcate sprigionando il suo potere sbiancante.

➤ Più pratica e veloce rispetto alle lampade polimerizzatrici

➤ Trattamento ULTRA in meno di 20 minuti

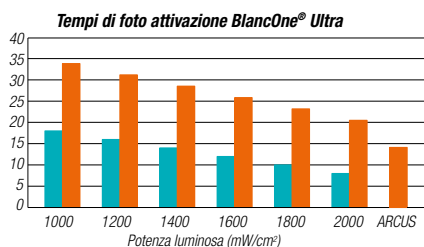
PROTOCOLLO OPERATIVO

Preparato il paziente ed applicata la protezione gengivale, il trattamento BlancOne® Ultra prevede da 4 a 6 brevi cicli di sbiancamento da svolgersi in un'unica seduta.



APPLICAZIONE

Applicare uno strato sottile (0.8-1.0mm) di gel sulla superficie dei denti da sbiancare.



ATTIVAZIONE (Lampada BlancOne Arcus)

Accostare la testa della lampada alla bocca ed accenderla. Con **un ciclo di 3 minuti** si attiverà il gel simultaneamente su **entrambe le arcate**



ATTIVAZIONE (Lampada polimerizzatrice)

Attivare il gel **un elemento per volta** con la lampada. Dopo **10-20 secondi** (a seconda della potenza della lampada) il gel virerà di colore da arancione a bianco, passare al dente successivo.

Caratteristiche tecniche:

Intensità luminosa.....	oltre 600 mW/cm ²
Lunghezza d'onda.....	Luce blu (430-490 nm)
Fonte luminosa.....	10 LED x 5 W (50 W)
Timer.....	10 sec.-99 min.
Segnale acustico.....	ogni minuto
Raffreddamento.....	microventilatori
Occhiali protettivi.....	2 paia inclusi
Alimentazione.....	rete 220V

Versione su ruote:

Altezza (assemblata).....	130 cm
Peso.....	9,7 kg

Versione per riunito:

Lunghezza:	52 cm
Con braccio telescopico.....	max. 80 cm
Staffa di fissaggio	Ø palo max 50 mm



RIMOZIONE

Dopo aver attivato tutte le superfici da trattare, rimuovere il gel esaurito con l'aspiratore.

CONFEZIONAMENTI



> 67600001 **Blancone ARCUS - Lampada ad arco su ruote**

Testa ad emissione luminosa
Base a 5 razze
Supporto verticale
Braccio orizzontale con contrappeso
2 occhiali protettivi



> 67600002 **Blancone ARCUS - Lampada ad arco per palo riunito**

Testa ad emissione luminosa
Braccio per riunito
2 occhiali protettivi



> 343010 **Blancone ULTRA - Trattamento individuale**

BlanOne Hydrogen Peroxide 39%* (5 ml)
Dispenser BlancOne Photo Active Booster (1.6 g)
BlanOne Gingival Barrier (1.2 ml)
Puntali applicatori, spatola per miscelazione

** Concentrazione del gel sbiancante 29%*



> 343002 **Blancone Gingival Barrier**

Diga liquida - Siringa 1,2 ml + 3 puntali

> 030100 **Blancone APRIBOCCA**

Apribocca autoclavabile con ferma lingua



www.blancone.eu



Segui "**BlanOne**"
anche su **Facebook**



INTERNATIONAL DENTAL SUPPLY

17100 Savona - Via Valletta San Cristoforo, 28/10 - Tel. +39 019 862080 - Fax +39 019 2304865

www.ids dental.it - info@idsdental.it

